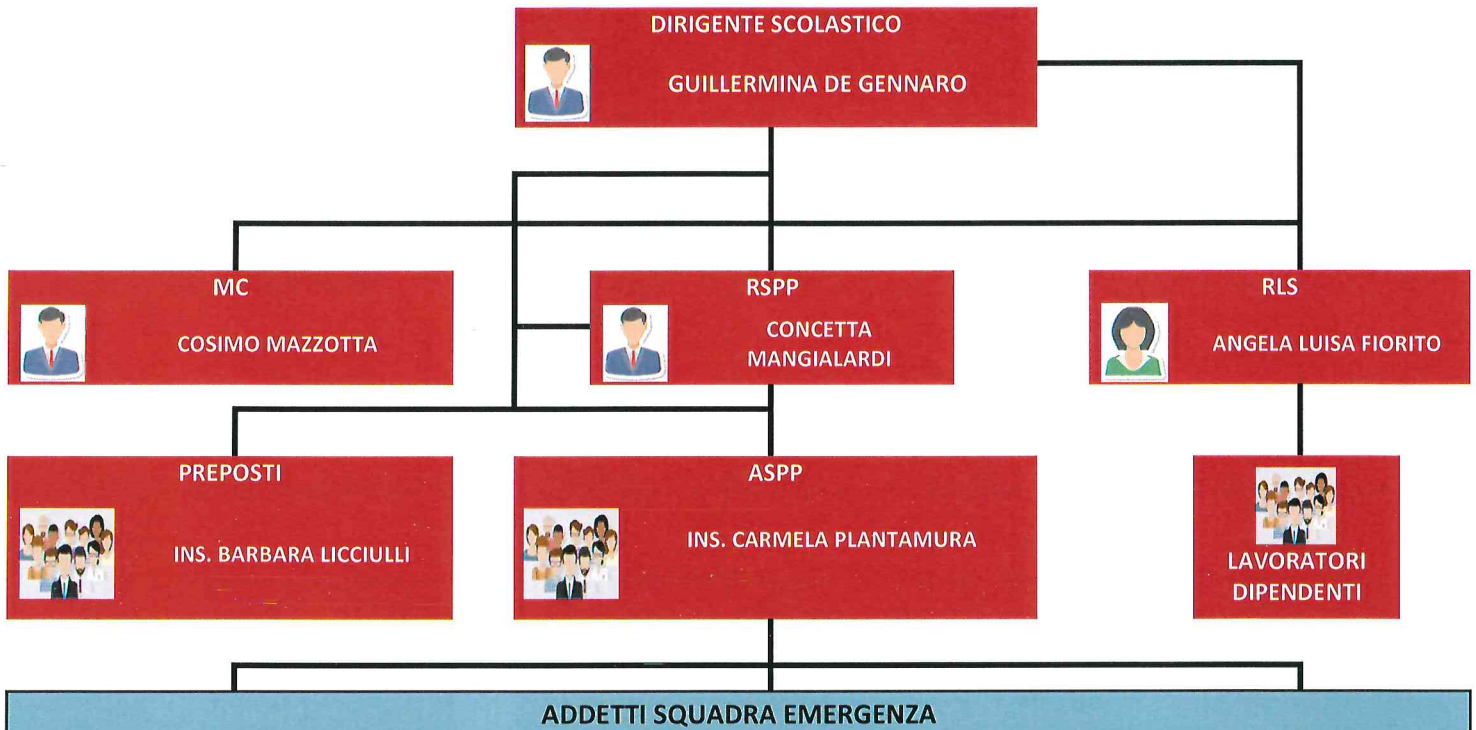


ORGANIGRAMMA DELLA SICUREZZA A.S. 2024/2025
PLESSO IQBAL



ADDETTI PRIMO SOCCORSO
Referenti Registro sicurezza (verifica periodica cassette primo soccorso)
INS. PATRIZIA BARBARO INS. SERENA BARBARO A.A. MARIO BIZZOCCO INS. CARMELA CALLEA A.A. CLAUDIA COMI INS. ANNA DE PALO INS. ANNALISA GANGEMI INS. GIOVANNA LAVOPA INS. ERICA MASTRONARDI C.S. LAURO MAZZEO C.S. FRANCESCO PUTIGNANO

ADDETTI DEFIBRILLATORE DAE
Referenti Registro sicurezza (controllo defibrillatori)
INS. PATRIZIA BARBARO

ADDETTI ANTINCENDIO
Referenti Registro sicurezza (controllo periodico presidi antincendio)
INS. GIUSEPPINA DE MASTRO C.S. MARCELLO FRANCO INS. ANGELA ANNA LUISI INS. ERICA MASTRONARDI INS. MARIA CRISTINA NIGRO C.S. ANTONIO UGGENTI INS. ADELINA RUSCITTO

PROSPETTO INCARICHI PIANO di EMERGENZA

➤ Emanazione Ordine di Evacuazione	DIRIGENTE SCOLASTICO / D.S.G.A.
➤ Diffusione segnale di allarme	DIRIGENTE SCOLASTICO / D.S.G.A.
➤ Chiamata di soccorso	DIRIGENTE SCOLASTICO / D.S.G.A.
➤ Interruzione erogazione	ENERGIA ELETTRICA C.S. ANTONIO UGGENTI - C.S. FRANCESCO PUTIGNANO
	GAS E ACQUA C.S. ANTONIO UGGENTI - C.S. FRANCESCO PUTIGNANO
➤ Blocco ascensore	COLLABORATORI SCOLASTICI ADDETTI AI PIANI
➤ Controllo evacuazione alunni	COLLABORATORI SCOLASTICI ADDETTI AI PIANI
➤ Apertura uscite di emergenza	COLLABORATORI SCOLASTICI ADDETTI AI PIANI
➤ Evacuazione e assistenza diversamente abili	COLLABORATORI SCOLASTICI ADDETTI AI PIANI
➤ Controllo quotidiano praticabilità vie di fuga	COLLABORATORI SCOLASTICI ADDETTI AI PIANI
➤ Apertura cancelli sulla pubblica via	COLLABORATORI SCOLASTICI ADDETTI AI PIANI
➤ Vigilanza Divieto di Fumo	PERSONALE COME DA NOMINE AFFISSE