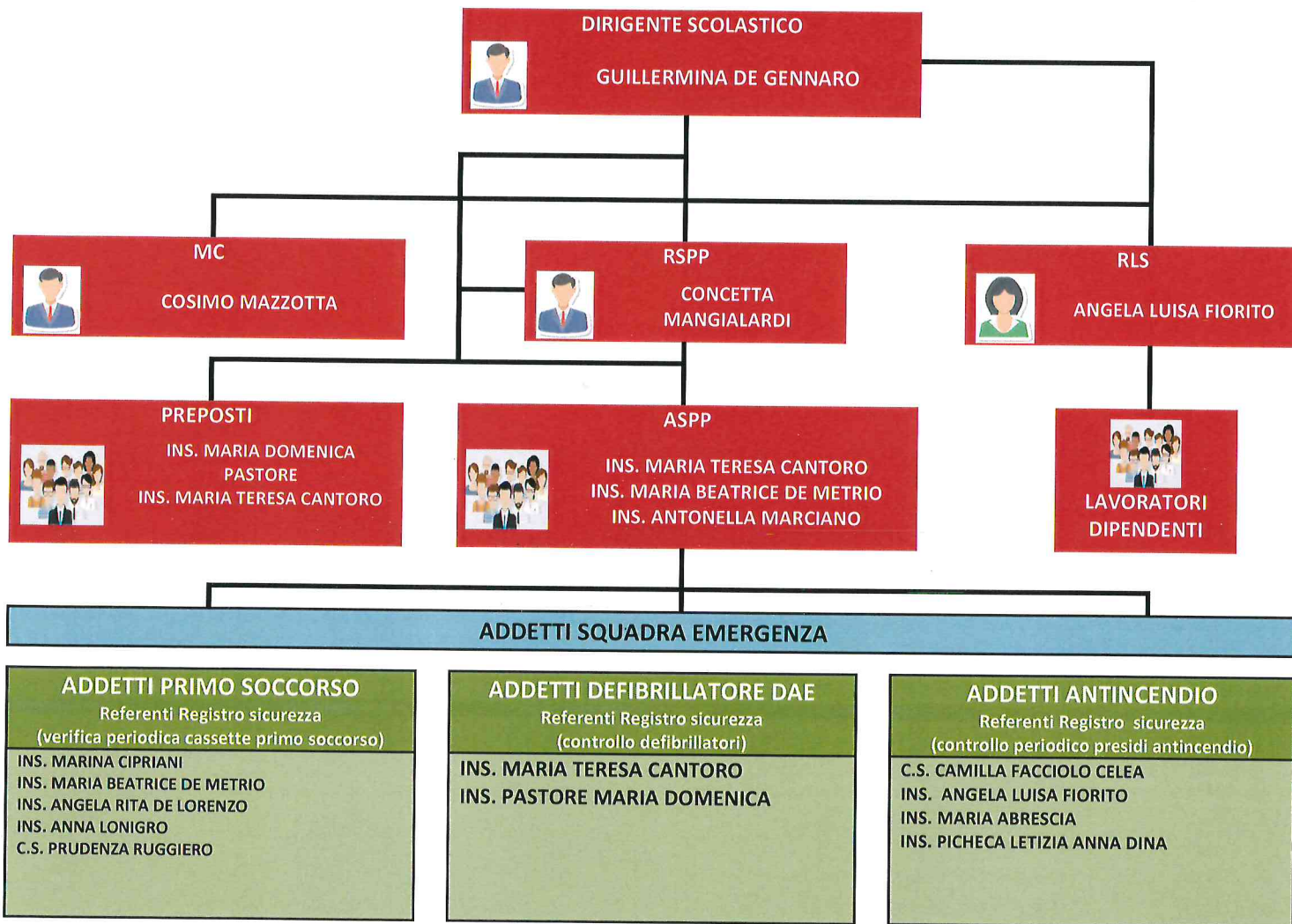


**ORGANIGRAMMA DELLA SICUREZZA A.S. 2024/2025**  
**PLESSO GANDHI - DON TONINO BELLO**



**PROSPETTO INCARICHI PIANO di EMERGENZA**

➤ Emanazione Ordine di Evacuazione		DIRIGENTE SCOLASTICO / D.S.G.A.
➤ Diffusione segnale di allarme		DIRIGENTE SCOLASTICO / D.S.G.A.
➤ Chiamata di soccorso		DIRIGENTE SCOLASTICO / D.S.G.A.
➤ Interruzione erogazione	ENERGIA ELETTRICA	C.S. SCARDICCHIO ANTONIO
	GAS E ACQUA	C.S. SCARDICCHIO ANTONIO
➤ Blocco ascensore		COLLABORATORI SCOLASTICI ADDETTI AI PIANI
➤ Controllo evacuazione alunni		COLLABORATORI SCOLASTICI ADDETTI AI PIANI
➤ Apertura uscite di emergenza		COLLABORATORI SCOLASTICI ADDETTI AI PIANI
➤ Evacuazione e assistenza diversamente abili		COLLABORATORI SCOLASTICI ADDETTI AI PIANI
➤ Controllo quotidiano praticabilità vie di fuga		COLLABORATORI SCOLASTICI ADDETTI AI PIANI
➤ Apertura cancelli sulla pubblica via		COLLABORATORI SCOLASTICI ADDETTI AI PIANI
➤ Vigilanza Divieto di Fumo		PERSONALE COME DA NOMINE AFFISSE